

LONDON
ART



marcel wanders
WANDERLUST

SHOWROOM

Piazza S. Marco 4, Milano | Italy
T +39 02 23175856
E milano@londonart.it

HEADQUARTER

Via Migliadizzi 18
36025, Noventa Vicentina
Vicenza | Italy

CONTACT

T +39 0444 760 565
I @londonartwallpaper
F fb.com/londonartwallpaper
P pinterest.com/italianlab
E info@londonart.it
W londonartwallpaper.com
londonart.it

No part of this publication may be reproduced by any means without prior consent from the editor, except in instance of review, as permitted by the copyright law.

For permission please write to:
info@londonart.com

DOWNLOAD

This catalogue in digital version:



m̄rceł w̄anders WANDERLUST

In partnership with Londonart, Marcel Wanders has created a wallpaper capsule collection inspired by 13 international cities, along with an additional covering that conveys a collage of design heritage. Marcel Wanders and Londonart share the same passion for exuberant, rich and elegant designs and collaborated closely to present 'Wanderlust' – a vision of Marcel Wanders that translates different cities from five continents through his eyes.

In collaborazione con Londonart, Marcel Wanders ha creato una capsule collection di carta da parati ispirata a 13 città di profilo internazionale, insieme ad un ulteriore rivestimento decorativo che si presenta come un collage di vari simboli del patrimonio del design. Marcel Wanders e Londonart condividono la passione per i design esuberanti ed eleganti e hanno collaborato strettamente alla presentazione di Wanderlust – un'idea di Marcel Wanders che restituisce, attraverso i suoi occhi, l'identità di varie città dei cinque continenti.

"These wall coverings are a dimensional way to bring people on a journey. They transform any room into the exciting and immersive cultures and customs in the world," says Marcel Wanders.

The collection is digitally printed, featuring elements from each place and defined by Marcel's vision.

Delft is anchored in Delft Blue with flowers of blue and white. Vienna is highlighted by computational language and architectural motives. Versailles presents flowers and roses, while Melbourne reveals Agatha stone and is material based. Paris is mainly a crystal reflection with optical effects and kaleidoscopic effects.

Shanghai also features optical effects offering a richness with no empty space. Havana presents tulips, vegetation and floral elements in an intense way. Amsterdam is emblazoned with stylized flowers that recall of embroidery. Pompeii looks as if it's made out of a marble carving. It is monochromatic offering a relief effect and depth. Kyoto was inspired by kimonos and uses 2-D visual effects. Macho Picchu is a mix of floral and computational language that portrays a jungle feeling. Rio highlights a juxtaposition of different types of flowers and is a translation of the moods of the seasons. Finally, Cape Town is inspired by African motifs, wood carvings and African textiles.

Also part of the collection is a special pattern known as Athena, which portrays a mix of cultures references and Marcel Wanders signatures such as the bell and the vase – all together in a beautiful iconic figurative artwork.

Mondrian Doha, inspired by the 'One Thousand and One Nights', the famous collection of Middle Eastern folk tales, and Atlantis, a submarine and silent oceanic landscape that hides elements of the Dutch tradition, for a surreal journey.

"Wall coverings lend themselves to the creation of patterns and details of our signature elements. They give us a large canvas to share a global vision and our passion for design," adds Gabriele Chiave.

"Questi rivestimenti decorativi creano una dimensione nella quale le persone possano sentirsi in viaggio. Essi trasformano gli ambienti in culture e usi del mondo immersivi ed emozionanti", afferma Marcel Wanders.

La collezione è stampata digitalmente e propone elementi distintivi di ciascun luogo, definiti secondo l'idea di Marcel.

Delft è definita dal blu di Delft con fiori bianchi e blu. Vienna è esaltata da elementi del linguaggio di programmazione e da motivi architettonici. Versailles sfoggia fiori e rose, mentre Melbourne rivela le proprie pietre di agata e presenta una base materica. Paris si mostra principalmente come un riflesso cristallino con effetti ottici e caleidoscopici.

Shanghai è allo stesso modo caratterizzata da effetti ottici che offrono alla vista una ricchezza tale da non lasciare spazi vuoti. Havana si presenta con l'intensità dei tulipani, della vegetazione e di altri elementi floreali. Amsterdam è ornata di fiori stilizzati che rimandano all'arte del ricamo. Pompei sembra scolpita nel marmo. È monocromatica, offre un effetto a rilievo e rende il senso della profondità. Kyoto è ispirata ai kimono e si caratterizza per un effetto visivo 2 D. Machu Picchu è un misto di linguaggio floreale e di programmazione, che restituisce la sensazione di trovarsi in una giungla. Rio si distingue per la giustapposizione di vari tipi di fiori e interpreta il mood di ciascuna stagione. Infine, Cape Town trae ispirazione da motivi e tessuti africani e da sculture in legno.

Fa inoltre parte della collezione uno speciale motivo chiamato Athena, che rispecchia un mix di riferimenti culturali, oltre ad alcuni segni distintivi propri di Marcel Wanders, quali la campana e il vaso – fusi insieme in una meravigliosa e iconica opera d'arte figurativa.

Mondrian Doha ispirata a "le mille e una notte" la celebre raccolta di novelle orientali e Atlantis, un paesaggio oceanico sottomarino e silenzioso che nasconde elementi della tradizione olandese, per un viaggio surreale.

"I rivestimenti decorativi per pareti si prestano alla creazione congiunta di motivi e dettagli tipici dei nostri elementi distintivi. Ci offrono ampie superfici di tela da poter sfruttare per condividere la nostra vision globale e la nostra passione per il design," aggiunge Gabriele Chiave.

Marcel Wanders

DESIGNER



Marcel Wanders is a leading product and interior design studio located in the creative capital of Amsterdam, with over 1,900 + iconic product and interior design experiences all around the globe for private clients and premium brands such as Alessi, Baccarat, Bisazza, Christofle, Kosé Corporation/ Decorté, Flos, KLM, Hyatt Hotels Corporation, LH&E Group, Louis Vuitton, Miramar Group, Morgans Hotel Group, Puma among scores of others.

Under Marcel Wanders' creative leadership and creative direction, and with the support of Gabriele Chiave as creative director since 2014, Marcel Wanders employs 52 design and communication experts. In an environment where everyone perceives, breathes and lives creativity across a multitude of projects from in-flight tableware to cosmetics packaging to hospitality interiors.

Marcel Wanders' 30 years of design are celebrated in some of the most renowned art and design museums, including Centre Pompidou FR; Cooper-Hewitt National Design Museum, US; Metropolitan Museum of Art, US; Museum of Arts and Design, New York, US; Museum of Modern Art, US; Pinakothek der Moderne, Munich, DE; Stedelijk Museum, Amsterdam, NL; Oita Prefectural Art Museum, JP among others.

Regarded by many as an anomaly in the design world, Marcel Wanders has made it his mission to "create an environment of love, live with passion and make our most exciting dreams come true." This work excites, provokes, and polarises, but never fails to surprise for its ingenuity, daring and singular quest to uplift the human spirit, and entertain.

Marcel Wanders' chief concern is bringing the human touch back to design, ushering in what he calls design's 'new age; in which designer, craftsperson and user are reunited. In his process, Marcel Wanders defies design dogma, preferring instead to focus on holistic solutions rather than the technocratic. In this universe, the coldness of industrialism is replaced instead by the poetry, fantasy and romance of different ages, vividly brought to life in the contemporary moment.

Marcel Wanders è uno degli studi di design di prodotto e di interni di maggior successo, stabilitosi nella capitale creativa Amsterdam. Esso vanta oltre 1,900 progetti di design di prodotto e di interni in tutto il mondo, per privati in genere e per marchi di livello quali, tra i tanti, Alessi, Baccarat, Bisazza, Christofle, Kosé Corporation/Decorté, Flos, KLM, Hyatt Hotels Corporation, LH&E Group, Louis Vuitton, Miramar Group, Morgans Hotel Group, Puma.

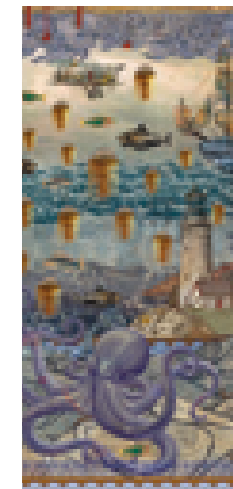
Sotto la guida e la direzione creativa di Marcel Wanders e con il supporto di Gabriele Chiave in qualità di direttore creativo dal 2014, lo studio Marcel Wanders si avvale del contributo di 52 esperti di design e comunicazione. È un ambiente nel quale ciascuno percepisce, respira e vive la creatività attraverso i diversi progetti: dalle stoviglie per servizi di bordo aerei alle confezioni per la cosmetica, fino al design di interni per l'ospitalità.

I 30 anni di esperienza nel mondo del design di Marcel Wanders ricevono oggi il prestigioso riconoscimento dei maggiori musei d'arte e design quali, tra gli altri, il Centre Pompidou in Francia, il Cooper-Hewitt National Design Museum, il Metropolitan Museum of Art, il Museum of Arts and Design (New York) e il Museum of Modern Art, negli Stati Uniti; la Pinakothek der Moderne, a Monaco di Baviera, Germania, lo Stedelijk Museum di Amsterdam, nei Paesi Bassi, l'Oita Prefectural Art Museum, in Giappone.

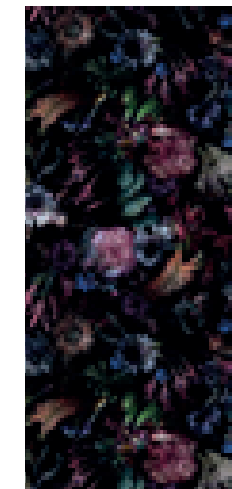
Ritenuto da molti atipico nel mondo del design, Marcel Wanders ha fatto del motto "creare un ambiente in cui regni l'amore, vivere guidati dalla passione e realizzare i nostri sogni più avvincenti" la propria mission. La sua attività emoziona, provoca e polarizza, ma non manca mai di sorprendere per la propria genialità e la ricerca ambiziosa e originale di una soluzione volta, a un tempo, a elevare lo spirito umano e a dilettere.

Il principale interesse di Marcel Wanders sta nel riportare la sensibilità umana nel mondo del design, aprendo la strada a quella che egli definisce "la nuova era del design", nella quale il designer, l'artigiano e l'utente possano re-incontrarsi, formando un'unica entità. Nel proprio modo di procedere Marcel Wanders supera i dogmi del design, preferendo piuttosto, alle soluzioni tecnocratiche, la focalizzazione su quelle olistiche. In questo universo, la freddezza dell'industrialismo è soppiantata dalla poesia, dalla fantasia e dal sentimento riconducibili a diverse ere e intensamente concretizzati nella contemporaneità.

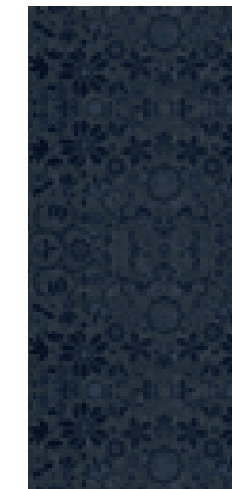




10
ATLANTIS
16MW



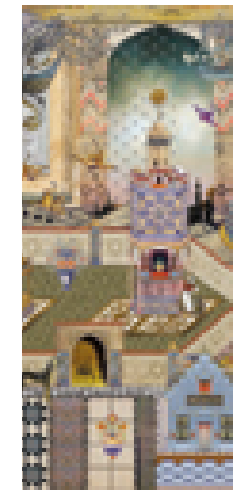
22
RIO
12MW



38
AMSTERDAM
08MW



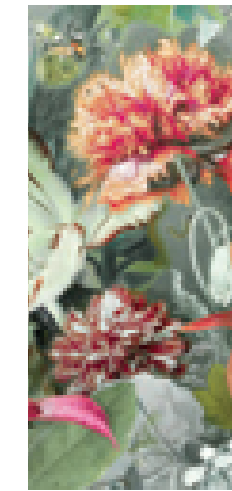
52
MELBOURNE
04MW



12
MONDRIAN DOHA
15MW



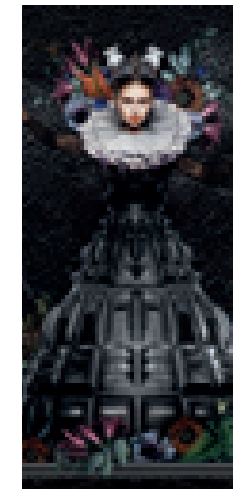
24
MACHU PICCHU
11MW



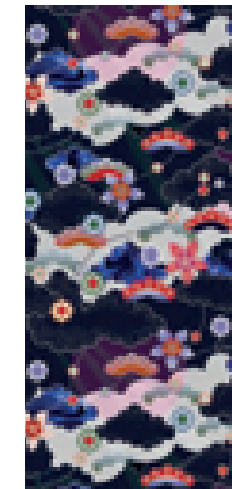
42
HAVANA
07MW



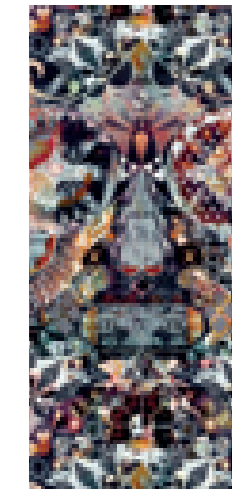
56
VERSAILLES
03MW



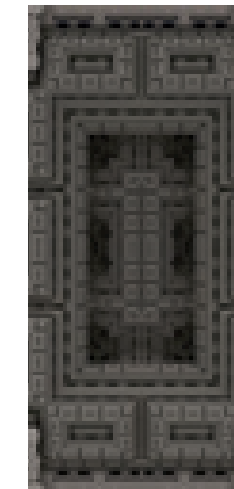
14
ATHENA
14MW



26
KYOTO
10MW



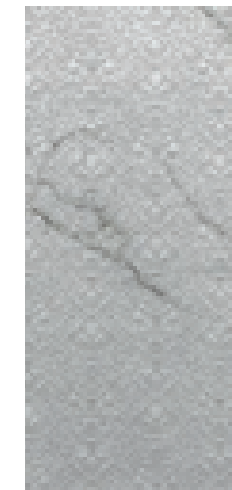
44
SHANGHAI
06MW



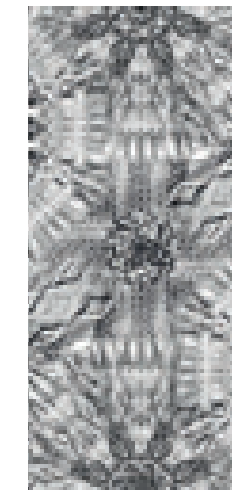
58
VIENNA
02MW



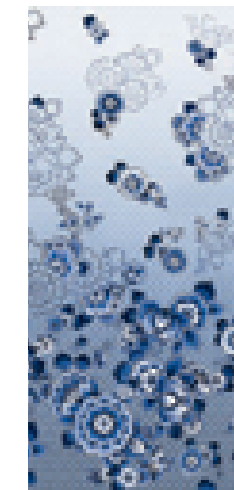
16
CAPE TOWN
13MW



34
POMPEI
09MW



48
PARIS
05MW



62
DELFT
01MW

mārcel wānders
W A N D E R L U S T



ATLANTIS
16MW
mārcel wānders
WANDERLUST



MONDRIAN DOHA
15MW

mārcel wānders
WANDERLUST

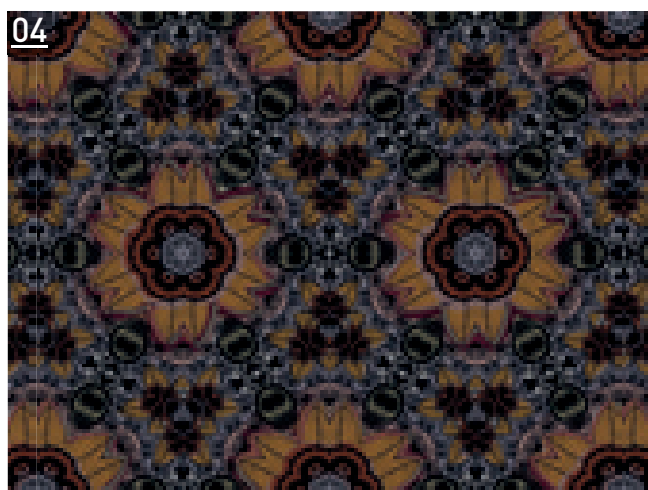
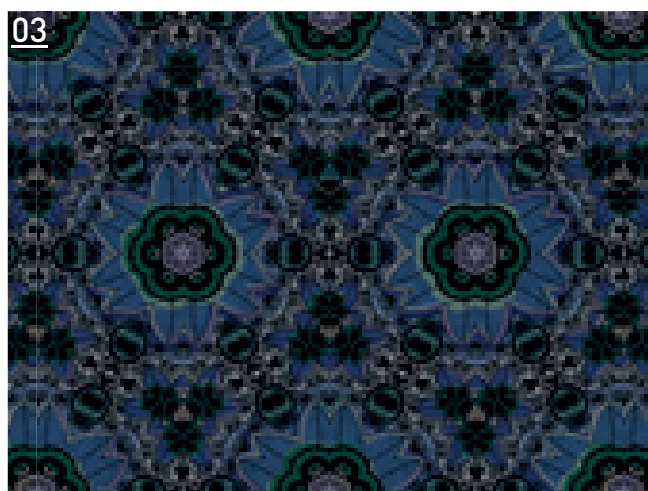
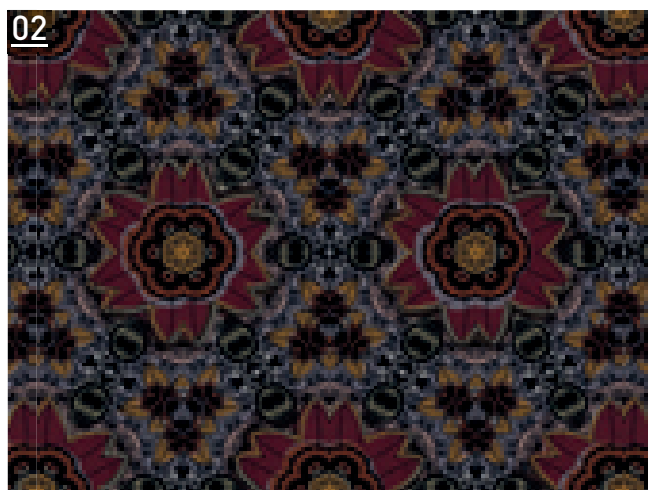
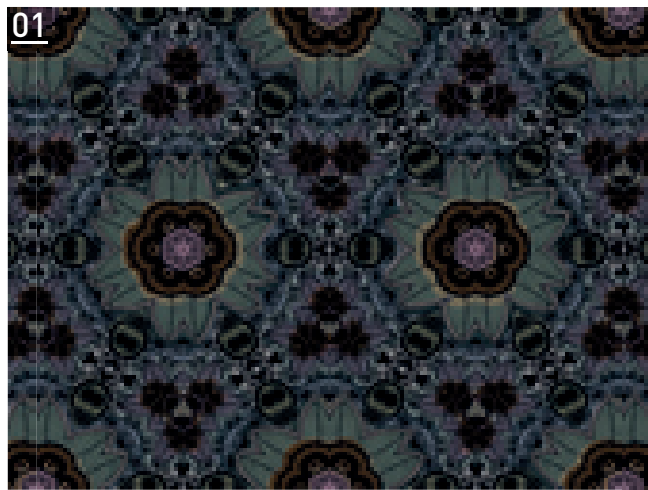


01



ATHENA
14MW

mārcel wānders
WANDERLUST



CAPE TOWN
13MW

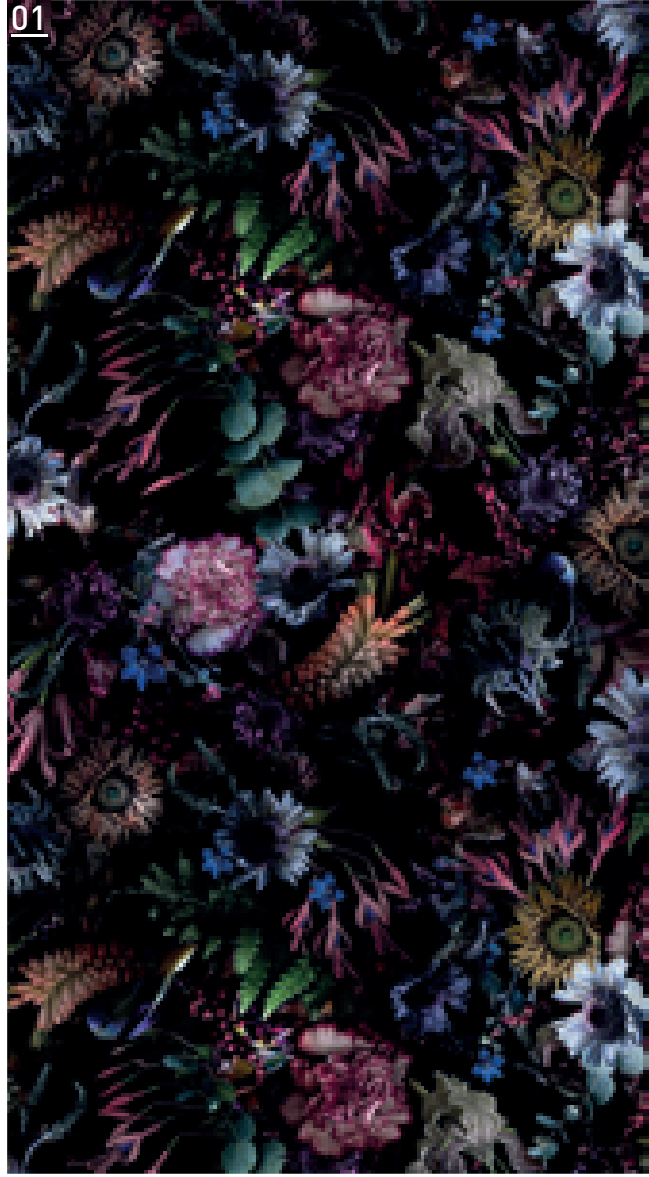
mārcel wānders
WANDERLUST



CAPE TOWN | 13MW_02 | mārcel wānders WANDERLUST







RIO
12MW

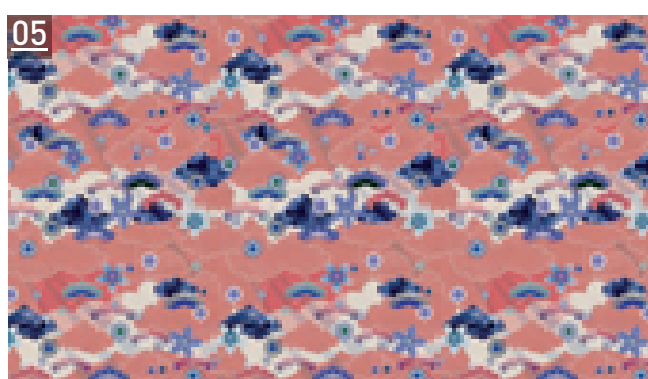
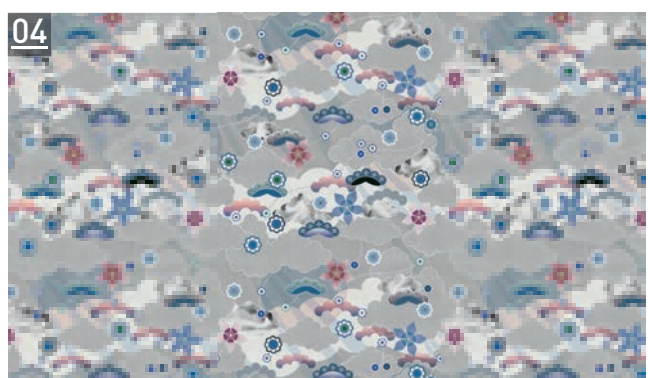
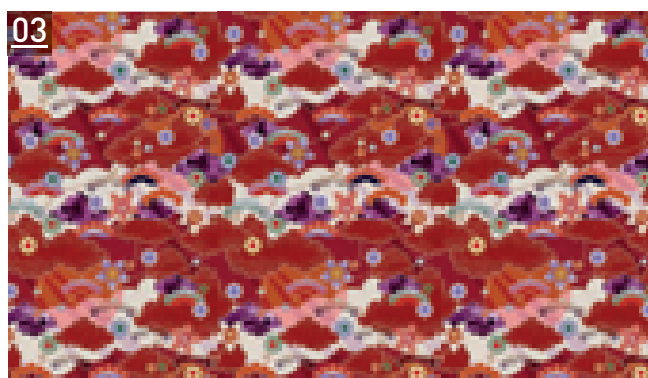
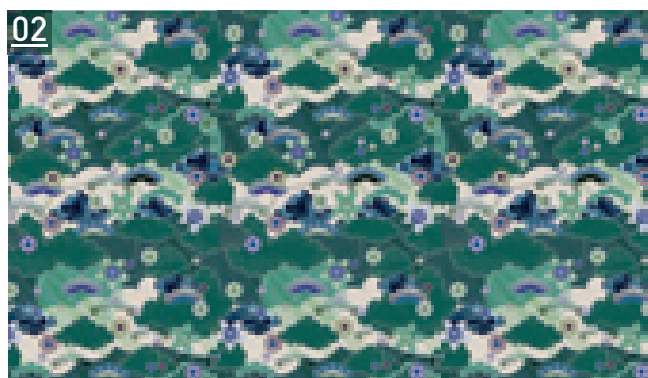
mārcel wānders
WANDERLUST





MACHU PICCHU
11MW

mārcel wānders
WANDERLUST



KYOTO
10MW
mørel wenders
WANDERLUST





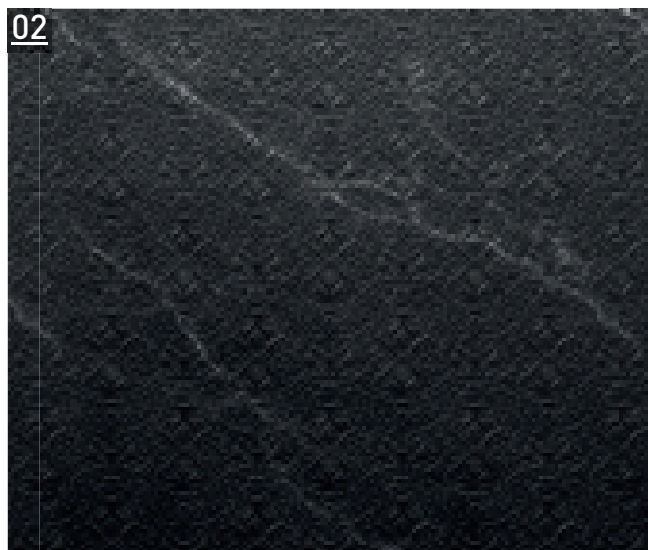
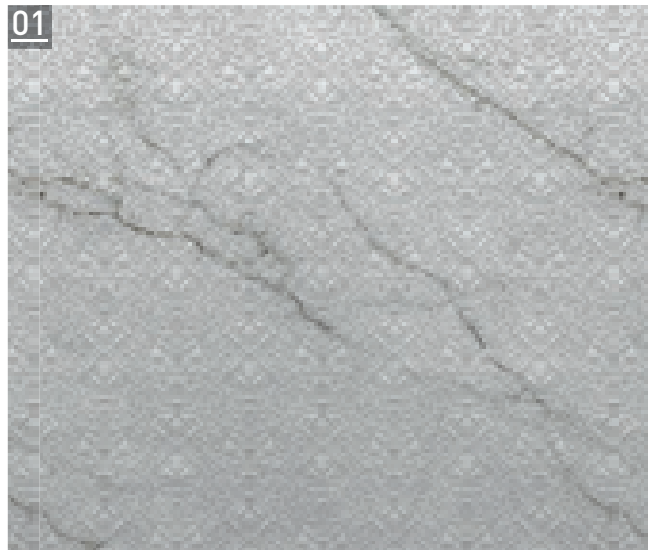


KYOTO | 10MW-02 | mærcel wänders WANDERLUST



KYOTO | 10MW-04 | mærcel wänders WANDERLUST



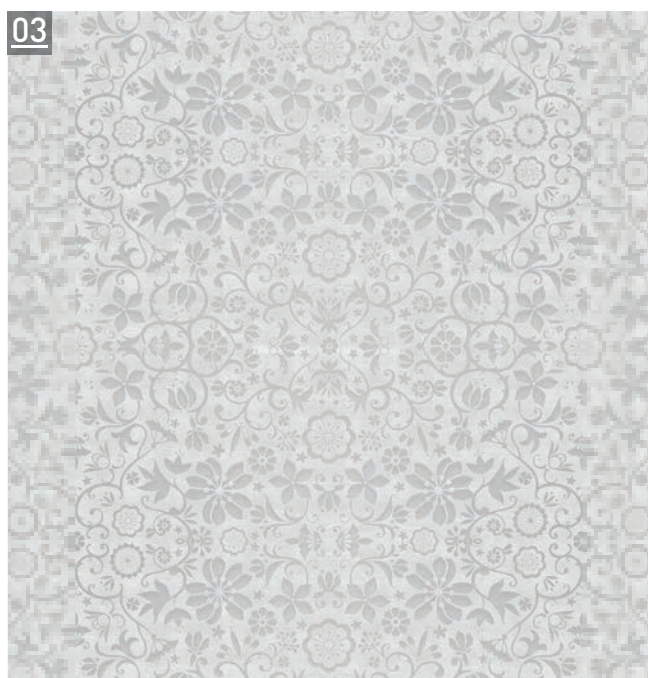
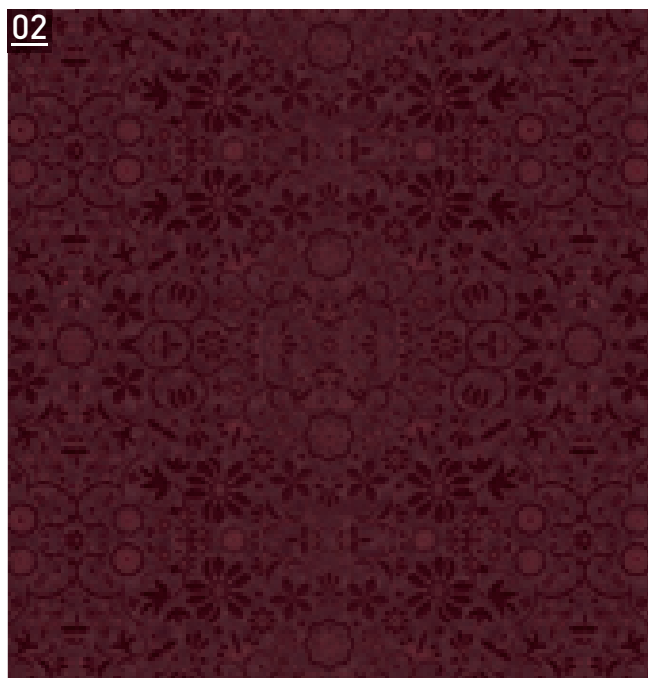
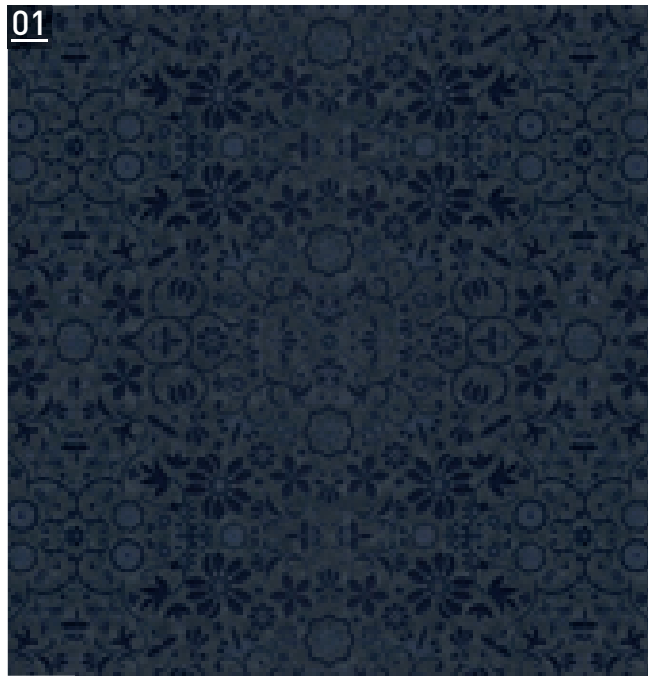


POMPEI
09MW
mārcel wānders
WANDERLUST



POMPEI | 09MW-01 | mārcel wānders WANDERLUST





AMSTERDAM
08MW

mārcel wānders
WANDERLUST



AMSTERDAM | 08MW-01 | mārcel wānders WANDERLUST



AMSTERDAM | 08MW-02 | mœcel wœnders WANDERLUST

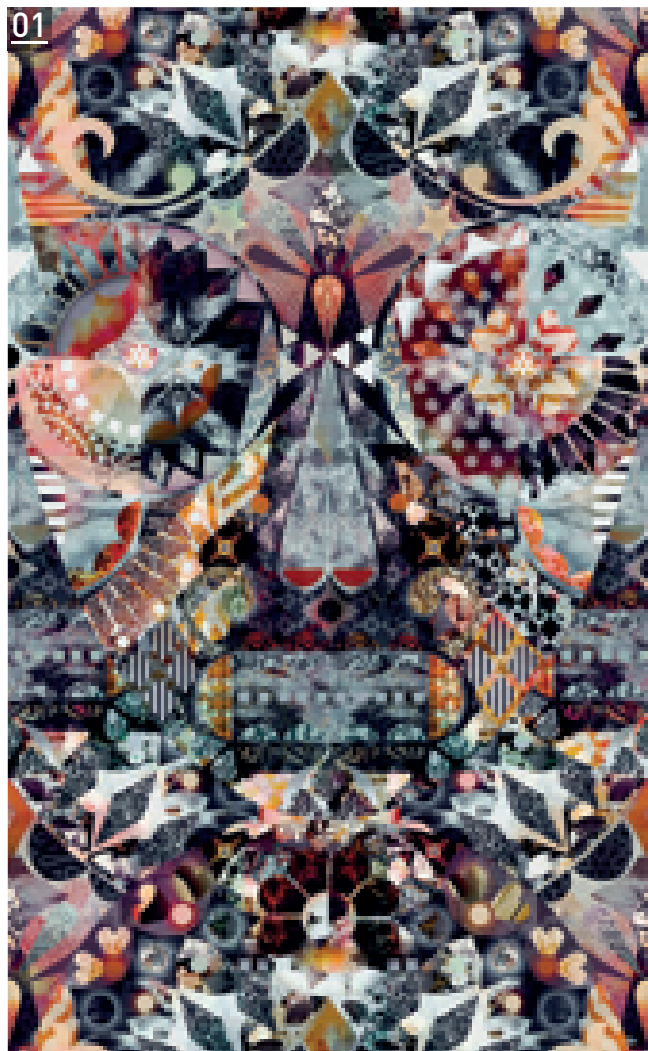


AMSTERDAM | 08MW-03 | mœcel wœnders WANDERLUST



HAVANA
07MW

mārcel wānders
WANDERLUST



SHANGHAI
06MW

mørrel wänders
WANDERLUST



SHANGHAI | 06MW-01 | mørrel wänders WANDERLUST





PARIS
05MW

mørcel wønders
WANDERLUST



PARIS | 05MW-02 | mørcel wønders WANDERLUST

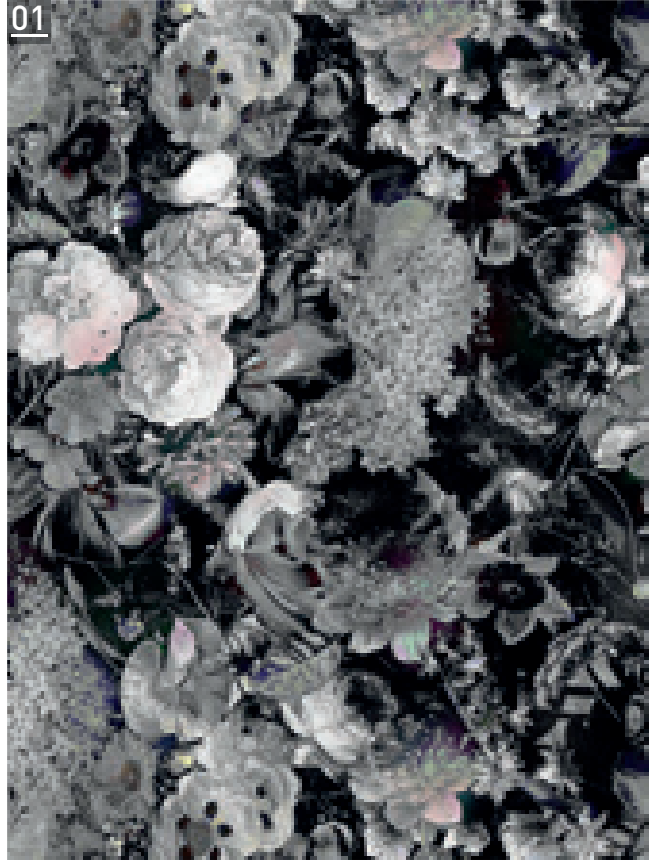




MELBOURNE
04MW
mørel wønders
WANDERLUST

MELBOURNE | 04MW-01 | mørel wønders WANDERLUST

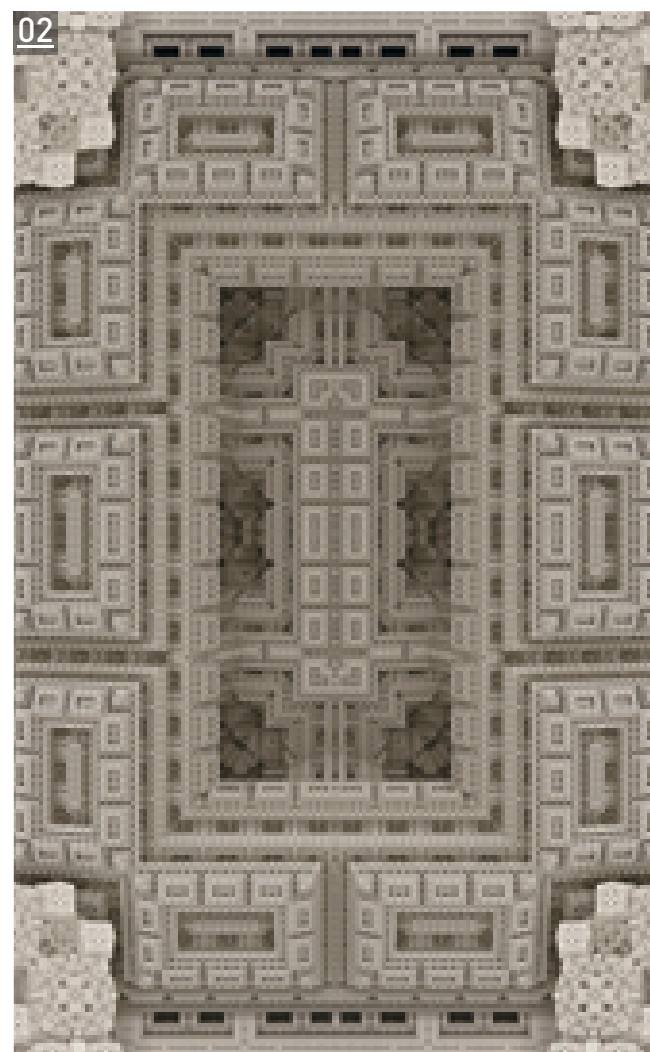
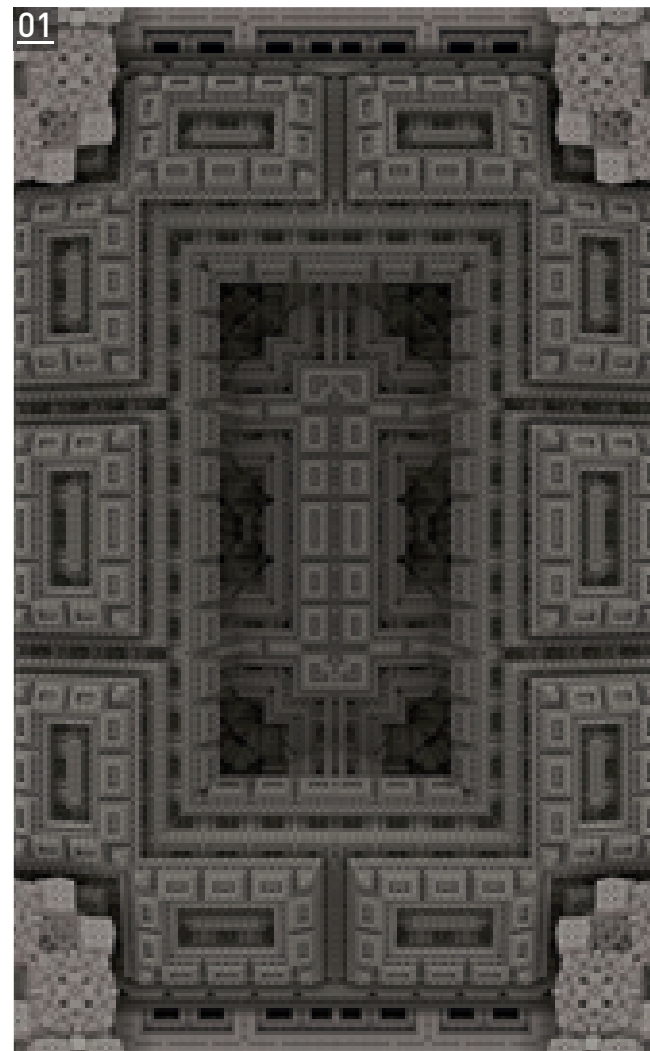




VERSAILLES
03MW

mārcel wānders
WANDERLUST





VIENNA
02MW
mārcel wānders
WANDERLUST

VIENNA | 02MW-02 | mārcel wānders WANDERLUST





DELFT
01MW
mārcel wānders
WANDERLUST



SIMULATION SERVICE

Choose a subject from our catalogue
Scegli un soggetto dal nostro catalogo

01

Specifying code and color variation
Specificando codice e variante colore

**MELBOURNE
ART. 04MW**



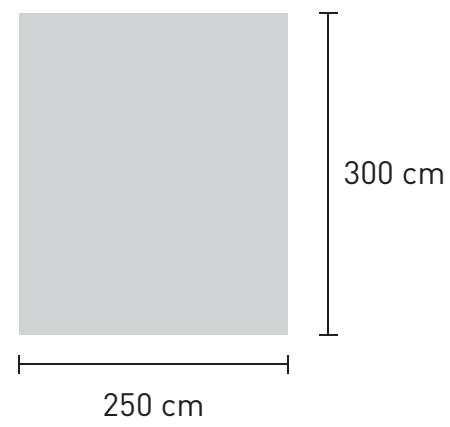
2021.09

Send a photo or a rendering with the
measurements of the wall we have
to cover / Invia una foto o un rendering
con le misure della parete da rivestire

Send your request to: / Invia la tua richiesta via mail a:
commerciale@londonart.it or customer@londonart.it



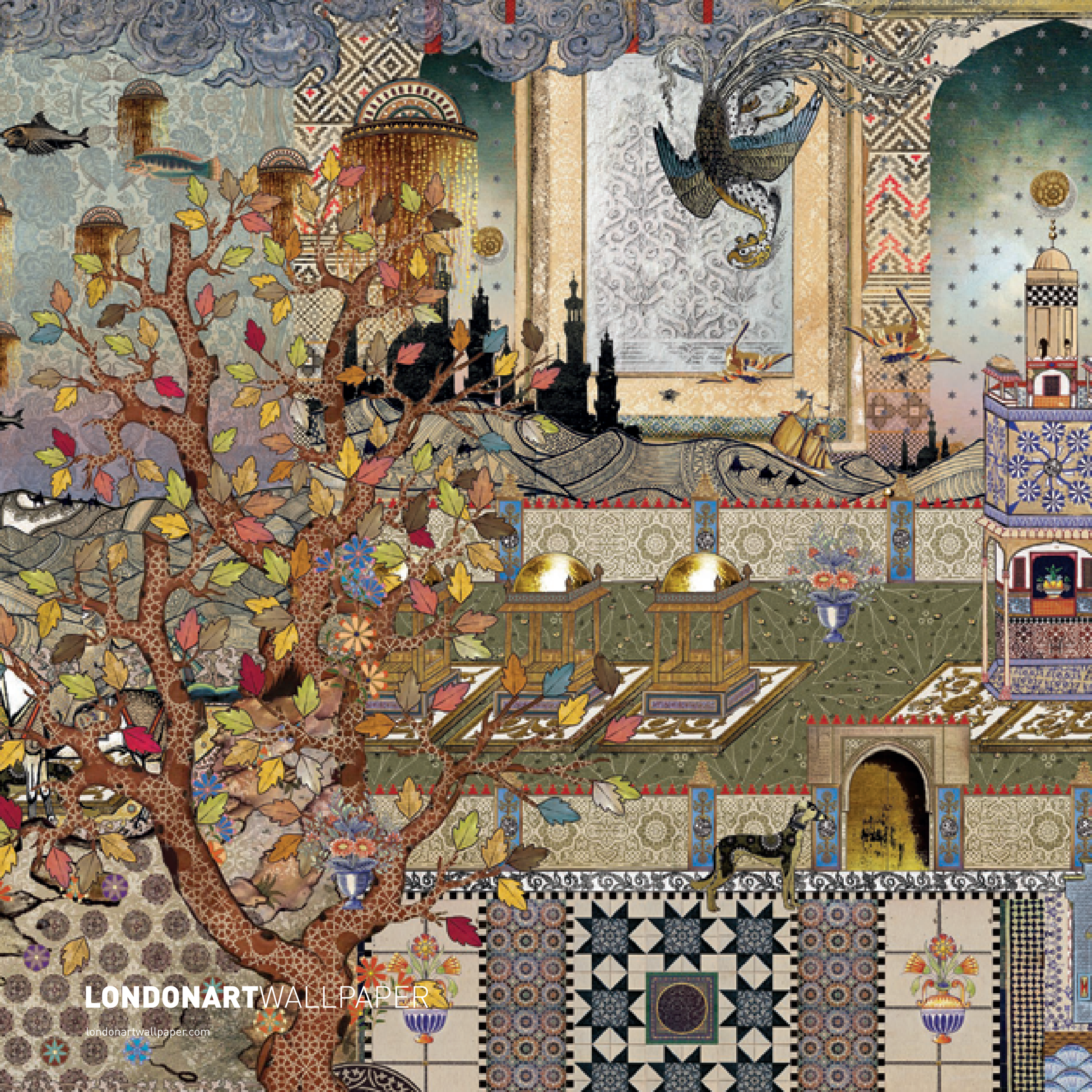
MELBOURNE 04MW - 01



We'll provide you a simulation of the customised
final result on your wall.
Ti forniremo una simulazione dell'effetto finale
su misura per la tua parete.

Before confirm the quotation received,
don't forget check measurements,
code and material in the sketch.
Prima di confermare la quotazione ricevuta,
verifica misure, codici e materiali riportati
nel progetto sviluppato.





LONDONARTWALLPAPER

londonartwallpaper.com